


Schlüter®-SHOWERPROFILE-S / -R
Odwodnienie

Pysznice bezbrodzikowe

14.1

Opis techniczny produktu

Zastosowanie i funkcja

Schlüter-SHOWERPROFILE-S to dwuczęściowy klin spadkowy stosowany przy montażu odwodnienia liniowego. Służy do zakończenia dolnych fragmentów ścian stykających się z posadzką prysznicową uformowaną z 2% spadkiem. Klin spadkowy ze stali nierdzewnej V4A – opcjonalnie z powierzchnią szczotkowaną lub z wysokiej jakości powierzchnią malowaną proszkowo – jest z tyłu pokryty włókniną służącą do zakotwienia profilu w kleju do płytek i jest umieszczany w komorze w kształcie litery U w profilu nośnym wykonanym z twardego plastiku. Profil jest stosowany w miejscu przejścia ściany prysznicowej na posadzkę prysznicową, lub w miejscu przejścia posadzki prysznicowej na podłogę w łazience.

Plastikowy profil nośny jest dostępny do grubości okładziny posadzki od 3 mm do 22 mm w 6 wersjach. Kliny spadkowe o długościach: od 120 cm do 200 cm, na niższym końcu mają wysokość (H1) 6 lub 10 mm i posiadają spadek 2% (na każde 10 cm = 2 mm).

Wymaganą wysokość i długość profilu można osiągnąć poprzez odpowiednie skrócenie niższego i/lub wyższego końca. Wysokością można też manewrować poprzez odpowiednie głębsze lub płytsze wsunięcie w komorę o kształcie litery U.

Schlüter-SHOWERPROFILE-R to dwuczęściowy klin spadkowy ze stali nierdzewnej V4A – opcjonalnie z powierzchnią szczotkowaną lub z wysokiej jakości powierzchnią malowaną proszkowo – do zakończenia styku ściany prysznicowej z posadzką prysznicową, równoległe do odwodnienia liniowego. Tylna część profilu pokryta jest włókniną służącą do kotwienia profilu w kleju do płytek. Dzięki 2-częściowej budowie profile SHOWERPROFILE-R można dowolnie regulować na wysokość



w zakresie od ok. 23 do 45 mm (w dwóch wersjach). Dostępne długości profili to 100 i 140 cm - przycinając, można je dopasować na żądaną długość.

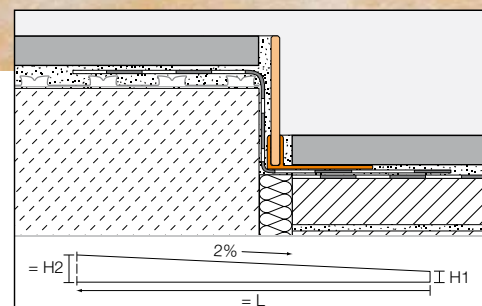
Material

Stal nierdzewna V4A

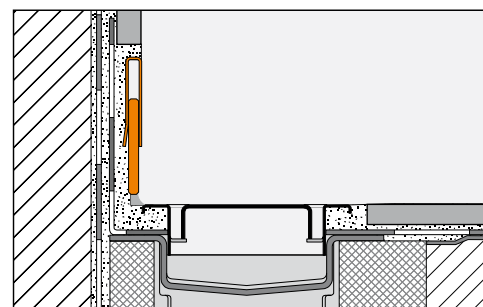
Nr materiału 1.4404 = AISI 316L

EB = stal nierdzewna szczotkowana V4A
 TS = stal nierdzewna V4A powlekana strukturalnie

Profile pokryte są od spodu włókniną służącą do zakotwienia w kleju do płytek. Profil nośny SHOWERPROFILE-S jest zbudowany z twardego regenerowanego plastiku. Widocznie powierzchnia profilu ze stali nierdzewnej w wersji szczotkowanej jest zabezpieczona folią ochronną.



Schlüter®-SHOWERPROFILE-S



Schlüter®-SHOWERPROFILE-R



Właściwości materiału i obszary zastosowań:

SHOWERPROFILE-S i -R są oferowane w szerokiej gamie powierzchni licowych. Rodzaj oczekiwanych chemicznych lub mechanicznych obciążeń należy określić dla danego przypadku zastosowania. Poniżej podane są jedynie niektóre ogólne wskazówki. SHOWERPROFILE-S i -R ze stali nierdzewnej V4A (nr mat. 1.4404 = AISI 316L) nadają się w szczególności do stosowania w obszarach, gdzie oczekiwane są wysokie obciążenia mechaniczne lub bardzo silne obciążenia chemiczne. Należy pamiętać, że nawet stal nierdzewna o jakości 1.4404 nie jest odporna na wszystkie oddziaływania chemiczne, np. na kwas solny lub fluorowodorowy, ani też pewne koncentracje chloru lub soli, które mogą znajdować się w środkach czyszczących lub na basenach. Dlatego też należy wcześniej ustalić oczekiwane obciążenia.

W przypadku TS (stan nierdzewna V4A powlekana strukturalnie) powierzchnie licowe są o naturalnym charakterze. Stal nierdzewna jest odpowiednio poddawana obróbce wstępnej i następnie powlekana proszkowo lakierem. Powłoka nie zmienia kolorów i jest odporna na promienie UV oraz na warunki atmosferyczne. Widoczne krawędzie profilu należy chronić przed zarysowaniem lub ścieraniem.

Obróbka

Schlüter®-SHOWERPROFILE-S

1. Przycięty do wymaganej długości profil nośny wciska się perforowanym ramieniem mocującym w warstwę kleju i odpowiednio ustawia.
2. Należy zmierzyć wymaganą długość i wysokość klina spadkowego (przód: mniejsza wysokość, tył: większa wysokość). Należy wziąć pod uwagę odpowiednią głębokość umieszczenia w komorze w kształcie litery U.
3. Klin spadkowy jest przycinany do wymaganej długości w taki sposób, aby pasował na wysokość.

Uwaga: skracanie po wąskiej i/lub szerokiej stronie nadmiernie długiego profilu powoduje uzyskanie wymaganej wysokości. W przypadku powierzchni EB przed dalszą obróbką należy zdjąć folię ochronną. Na tylną stronę pokrytą włókniną nakłada się klej do płytek. Następnie klin jest wsuwany do komory profilu nośnego w kształcie litery U, dociskany i ustawiany w sposób ściśle przylegający do podłogi i ściany.

Schlüter®-SHOWERPROFILE-R

1. Należy zmierzyć długość i szerokość powierzchni ściany na której montowany będzie profil, a następnie dociąć go do odpowiednich wymiarów. W przypadku powierzchni EB przed dalszą obróbką należy zdjąć folię ochronną.
2. SHOWERPROFILE-R jest wsuwany z zachowaniem odpowiedniej wysokości.
3. Na tylną stronę pokrytą włókniną nakłada się klej do płytek. Następnie profil jest mocowany w sposób ściśle przylegający do płytek.

Wskazówki

Profile SHOWERPROFILE-S/-R nie wymagają żadnej specjalnej pielęgnacji ani konserwacji. Zabrudzenia należy usuwać w trakcie czyszczenia okładziny przy użyciu odpowiedniego środka czyszczącego. Widoczne części profili odzyskują błyszczącą powierzchnię przez wypolerowanie politurą chromową lub innym odpowiednim materiałem. Powierzchnie ze stali nierdzewnej poddawane działaniom czynników atmosferycznych lub agresywnych środowisk powinny być okresowo konserwowane przy użyciu łagodnych środków czyszczących.

Regularne czyszczenie zachowuje nie tylko estetyczny wygląd powierzchni stali nierdzewnej, ale zmniejsza także niebezpieczeństwo korozji.

Wszelkie stosowane do czyszczenia środki nie mogą zawierać kwasu siarkowego lub fluorowodorowego. Należy unikać kontaktu z innymi metalami, jak np. zwykłą stalą, gdyż może to doprowadzić do odkładania się powstającej na nich rdzy. Dotyczy to także narzędzi takich jak szpachle lub wełna stalowa do usuwania np. resztek zaprawy. Do delikatnych powierzchni nie należy używać środków czyszczących o właściwościach ściernych. W razie potrzeby zalecamy stosowanie politurę czyszczącą do stali nierdzewnej Schlüter-CLEAN-CP.



Przeгляд produktów:

Schlüter®-SHOWERPROFILE-SA / -SB

EB = stal nierdzewna szczotkowana V4A

TS = stal nierdzewna V4A powlekana strukturalnie

Dostępne długości: 1,2 m, 1,6 m i 2,0 m

Klin spadkowy H1 = mm	SA	SB
	6	10
EB	•	•
TSI	•	•
TSG	•	•
TSSG	•	•
TSDA	•	•
MGS	•	•
MBW	•	•
TSBG	•	•
TSC	•	•
TSOB	•	•

Profil nośny H = mm	SA	SB
5	•	
10		•
12,5		•

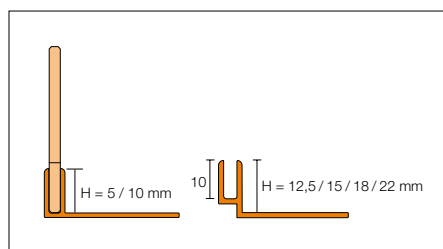
Wskazówka:

klin spadkowy 120 cm H2 = SA: 30 mm / SB: 34 mm

klin spadkowy 160 cm H2 = SA: 38 mm / SB: 42 mm

klin spadkowy 200 cm H2 = SA: 46 mm / SB: 50 mm

Profile nośne z serii Schlüter-DILEX-RF o wysokości 15, 18 i 22 mm są dostępne na zamówienie.



Schlüter®-SHOWERPROFILE-S

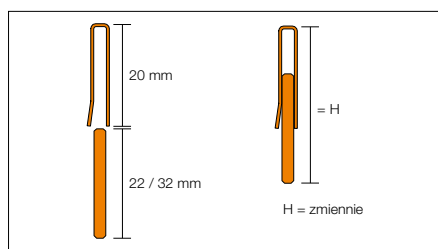
Schlüter®-SHOWERPROFILE-R

EB = stal nierdzewna szczotkowana V4A

TS = stal nierdzewna V4A powlekana strukturalnie

Dostępne długości: 1 m i 1,4 m

H = mm	23 – 35	33 – 45
EB	•	•
TSI	•	•
TSG	•	•
TSSG	•	•
TSDA	•	•
MGS	•	•
MBW	•	•
TSBG	•	•
TSC	•	•
TSOB	•	•



Schlüter®-SHOWERPROFILE-R

Kolory:

TSI = powłoka strukturalna kość słoniowa

TSG = powłoka strukturalna szary

TSSG = powłoka strukturalna szary kamienny

TSDA = powłoka strukturalna ciemny antracyt

MGS = czern grafitowa matowa

MBW = biel brylantowa matowa

TSBG = powłoka strukturalna beżowo-szara

TSC = powłoka strukturalna kremowa

TSOB = powłoka strukturalna brązowa

Formularz kosztorysowy:

Dostarczyć _____ szt. profili Schlüter-SHOWERPROFILE-S jako dwuczęściowe kliny spadkowe ze stali nierdzewnej V4A z powierzchnią szczotkowaną lub wysokiej jakości powłoką proszkową z włókniną w tylnej części oraz plastikowym profilem nośnym z komorą w kształcie litery U i prawidłowo zamontować w trakcie układania płytek. Przestrzegać wskazówek producenta.

Rodzaj profilu:

SHOWERPROFILE-SA

SHOWERPROFILE-SB

Materiał:

EB = stal nierdzewna szczotkowana V4A

TS = stal nierdzewna V4A powlekana strukturalnie

Długość profilu:

1,2 m 1,6 m 2,0 m

Nr artykułu: _____

Materiał: _____ €/szt.

Robocizna: _____ €/szt.

Cena razem: _____ €/szt.

Dostarczyć _____ szt. profili Schlüter-SHOWERPROFILE-R jako dwuczęściowych profili przyłączeniowych do ściany ze stali nierdzewnej V4A z powierzchnią szczotkowaną lub wysokiej jakości powłoką proszkową z włókniną w tylnej części i prawidłowo zamontować w trakcie układania płytek. Przestrzegać wskazówek producenta.

Rodzaj profilu:

SHOWERPROFILE-R (23–35 mm)

SHOWERPROFILE-R (33–45 mm)

Materiał:

EB = stal nierdzewna szczotkowana V4A

TS = stal nierdzewna V4A powlekana strukturalnie

Długość profilu:

1,0 m 1,4 m

Nr artykułu: _____

Materiał: _____ €/szt.

Robocizna: _____ €/szt.

Cena razem: _____ €/szt.

