



Profile ściennie narożnikowe i krawędziowe  
do dekoracji okładziny ściennej

# 2.2

Opis techniczny produktu

## Zastosowanie i funkcja

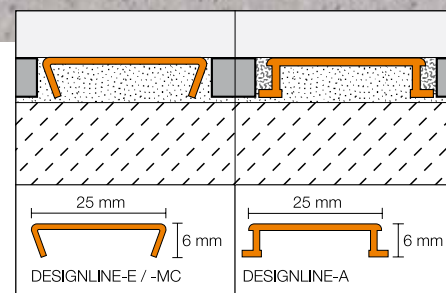
Schlüter-DESIGNLINE jest profilem dekoracyjnym służącym do wykonywania szczególnie atrakcyjnych ozdobnych wykończeń ścian wewnętrznych. Profile te można łączyć z odpowiednimi profilami Schlüter-RONDEC/-QUADEC służącymi do zakańczania narożników zewnętrznych ścian.

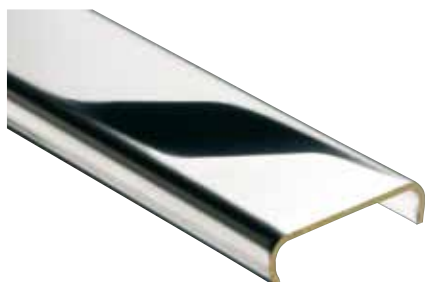
Schlüter-DESIGNLINE posiadają widoczną 25-milimetrową szerokość powierzchni licową i krawędzie boczne o grubości 6 mm. Dzięki temu możliwe jest zastosowanie go przy płytkach ceramicznych o grubościach nie mniejszych niż 6 mm. W przypadku grubszych płytek, przestrzeń pod profilem wypełnia się klejem do płytek.

## Materiał

Schlüter-DESIGNLINE wykonywany jest z następujących materiałów:

E	= stal nierdzewna V2A V2A materiał 1.4301 = AISI 304	AKG	= aluminium anodowane miedziowane połysk
EB	= stal nierdzewna szczotkowana	AMG	= aluminium mosiądzowane anodowane połysk
MC	= mosiądz chromowany	ATG	= aluminium anodowane tytanowe połysk
C/A	= MyDesign by Schlüter-Systems	ACGB	= aluminium anodowane chromowane szczotkowane
AE	= aluminium anodowane matowe	AKGB	= aluminium anodowane miedziowane szczotkowane
AK	= aluminium anodowane miedziowane matowe	AMGB	= aluminium anodowane mosiądzowane szczotkowane
AM	= aluminium anodowane mosiądzowane matowe	ATGB	= aluminium anodowane tytanowe szczotkowane
AT	= aluminium anodowane tytanowe matowe		
ACG	= aluminium anodowane chrom połysk		





Schlüter®-DESIGNLINE-MC mosiądz chromowany



Schlüter®-DESIGNLINE-AME anodowane matowe (-AT)



Schlüter®-DESIGNLINE-AGBE anodowane szczotkowane (-ACGB)



Schlüter®-DESIGNLINE-AGBE anodowane szczotkowane (-ATGB)

### Właściwości materiału i obszary stosowania:

Schlüter-DESIGNLINE produkowane są z różnych materiałów i z różnymi powierzchniami licowymi. Możliwość stosowania profilu powinna w danym przypadku zostać dostosowana do rodzaju oczekiwanych chemicznych lub mechanicznych obciążeń. Poniżej podane są jedynie niektóre ogólne wskazówki.

DESIGNLINE-E formowany jest z pasm blachy nierdzewnej V2A (stal stopowa 1.4301 = AISI 304). Stal nierdzewna nadaje się w szczególności do zastosowań, w których obok wysokiej odporności na obciążenia mechaniczne wymagana jest odporność na oddziaływania chemiczne, np. przez zasadowe lub kwaśne środki czyszczące. Należy pamiętać, że stal nierdzewna nie jest odporna na wszystkie oddziaływania chemiczne, np. na kwas solny lub fluorowodorowy lub pewne koncentracje chloru lub soli. Dotyczy to również w niektórych przypadkach basenów pływackich z wodą solankową lub morską. Dlatego też przed zastosowaniem należy wyjaśnić oczekiwane obciążenia.

DESIGNLINE-MC (mosiądz chromowany) nadaje się szczególnie do posadzek, harmonizując się z chromowanymi bateriami łazienkowymi. Powierzchnie licowe należy chronić przed ścieraniem lub zarysowaniem. Resztki zaprawy lub materiału spoinowego należy natychmiast usuwać.

DESIGNLINE-AE/ -ACG/ -ACGB/ -AM/ -AMG/ -AMGB/ -AK/ -AKG/ -AKGB/ -AT/ -ATG/ -ATGB (aluminium anodowane): aluminium z anodowaną powierzchnią jest trwałe w normalnych warunkach. Powierzchnię licową profili należy chronić przed ścieraniem lub zarysowaniem. Aluminium jest wrażliwe na media alkaliczne. Materiały cementowe w połączeniu z wodą mają właściwości alkaliczne i w zależności od koncentracji i czasu oddziaływania mogą prowadzić do korozji (powstawanie wodorotlenku glinu). Z tego powodu należy natychmiast usuwać materiał spoinowy z powierzchni licowych i świeżo wykonanych powierzchni nie przykrywać folią. Profil należy na całej powierzchni zatopić w warstwie kontaktowej tak, aby nie powstawały przestrzenie, w których może gromadzić się woda.



DESIGNLINE-AC (aluminium malowane proszkowo) serii MyDesign by Schlüter-Systems\* można indywidualnie lakierować proszkowo w 190 kolorach karty kolorystycznej RAL-Classic lub zaprojektować z wybranym przez Ciebie nadrukiem cyfrowym.

Aluminium jest odpowiednio poddawane obróbce wstępnej i następnie powlekane proszkowo lakierem. Powłoka jest odporna na promieniowanie UV i warunki atmosferyczne. Widoczne krawędzie należy chronić przed ścieraniem lub zarysowaniem.

W przypadku pytań dotyczących MyDesign by Schlüter-Systems, nasi doradcy techniczni w terenie oraz zespół sprzedaży techniki użytkowej chętnie służą pomocą.

Wskazówka: ze względu na zróżnicowane technologie produkcji różnic kolorystycznych pomiędzy profilami DESIGNLINE i innymi profilami Schlüter z powłokami AC nie można wykluczyć.

### Obróbka

1. DESIGNLINE stosuje się w połączeniu z płytkami ceramicznymi o grubości nie mniejszej niż 6 mm.
2. Okładzinę z płytek ułożyć do miejsca, w którym osadzony będzie profil dekoracyjny Schlüter-DESIGNLINE. W miejsce to nanieść wystarczająco dużą ilość kleju do płytek, względnie nałożyć klej na spodnią stronę profilu Schlüter-DESIGNLINE i następnie docisnąć go do ściany na tyle, aby licował on z powierzchnią płytek.
3. Następnie można rozpocząć układanie kolejnego rzędu płytek.
4. Płytki przykładają się do ogranicznika spoiny, dzięki czemu uzyskuje się równomierną spoinę o 1,5-milimetrowej szerokości. W przypadku profili ze stali nierdzewnej pozostawia się 1,5 milimetrową szczelinę. Przestrzeń pomiędzy płytkami a profilem całkowicie wypełnia się zaprawą spoinową.
5. Delikatne powierzchnie należy obrabiać przy użyciu materiałów i narzędzi nie powodujących zarysowań lub uszkodzeń. Natychmiast należy usuwać zabrudzenia zaprawą lub klejem do płytek – przede wszystkim w przypadku aluminium.



## Wskazówki

Profil nie wymaga żadnych specjalnych zabiegów konserwacyjnych ani pielęgnacyjnych. Do wrażliwych powierzchni nie należy stosować środków czyszczących o właściwościach ściernych.

Uszkodzenia powierzchni anodowanej naprawić można jedynie przez ich polakierowanie. Stal nierdzewną można wypolerować stosując odpowiednie politory do chromu lub inne podobne środki. Powierzchnie ze stali nierdzewnej poddawane działaniom czynników atmosferycznych lub agresywnych środowisk powinny być okresowo czyszczone przy użyciu łagodnych środków czyszczących. Regularne czyszczenie przyczynia się nie tylko do estetycznego wyglądu stali nierdzewnej, ale zmniejsza także niebezpieczeństwo korozji.

Wszelkie stosowane środki czystości nie mogą zawierać kwasu solnego lub kwasu fluorowodorowego. Należy unikać kontaktu z innymi metalami, jak np. zwykłą stalą, gdyż może to doprowadzić do odkładania się powstającej na nich rdzy. Dotyczy to także narzędzi takich jak szpachle lub węża stalowa do usuwania np. resztek zaprawy. W razie potrzeby zalecamy stosowanie politory czyszczącej do stali nierdzewnej Schlüter-CLEAN-CP.



Schlüter®-DESIGNLINE-EB



Schlüter®-DESIGNLINE-E w obszarze podłogi

## Przegląd produktów:

### Schlüter®-DESIGNLINE-A

AE = aluminium anodowane matowe / AK = aluminium miedziowane matowe anodowane / AM = aluminium mosiądzowane matowe anodowane / AT = aluminium anodowane tytan matowy / ACG = aluminium anodowane chrom połysk / AKG = aluminium miedziowane anodowane połysk / AMG = aluminium mosiądzowane anodowane połysk / ATG = aluminium anodowane tytan połysk / ACGB = aluminium anodowane – chrom szczotkowany / AKGB = aluminium miedziowane szczotkowane anod. / AMGB = aluminium mosiądz szczotkowany anodowany / ATGB = aluminium anodowane tytanowe szczotkowane

długość: 2,50 m

Material	AE	AK	AM	AT	ACG	AKG	AMG	ATG	ACGB	AKGB	AMGB	ATGB
H = 6 mm	•	•	•	•	•	•	•	•	•	•	•	•

### Schlüter®-DESIGNLINE-E

E = stal nierdzewna, /EB = stal nierdzewna szczotkowana  
długość: 2,50 m

Material	E	EB
H = 6 mm	•	•

### Schlüter®-DESIGNLINE-MC

MC = mosiądz chromowany

długość: 2,50 m

Material	MC
H = 6 mm	•

### Schlüter®-DESIGNLINE-AC

AC = aluminium barwnie lakierowane

długość: 2,50 m

Material	C/A *
H = 6 mm	•

\* ndywidualne lakierowanie lub nadruk na zamówienie

**Formularz kosztorysowy:**

\_\_\_\_\_m Schlüter-DESIGNLINE jako profil dekoracyjny z widoczną powierzchnią licową o szer. 25 mm i krawędziami o grubości 6 mm dostarczyć i prawidłowo wbudować w trakcie układania okładziny z płytek, przy zachowaniu wskazówek producenta.

**Materiał:**

- -E = stal nierdzewna połysk (V 2 A)
- -EB = stal nierdzewna szczotkowana
- -MC = mosiądz chromowany
- -C/A = MyDesign by Schlüter-Systems
- -AE = aluminium anodowane
- -AK = aluminium miedziowane matowe anodowane
- / AM = aluminium mosiądzowane matowe anodowane
- / AT = aluminium anodowane tytan matowy
- -ACG = aluminium chromowane anodowane połysk
- -AKG = aluminium miedziowane anodowane połysk
- -AMG = aluminium mosiądzowane anodowane połysk
- -ATG = aluminium anodowane tytanowe z połyskiem
- -ACGB = aluminium chromowane szczotkowane, anodowane
- -AKGB = aluminium miedziowane szczotkowane, anodowane
- -AMGB = aluminium mosiądzowane szczotkowane, anodowane
- -ATGB = aluminium anodowane tytanowe szczotkowane

Nr art.: \_\_\_\_\_

Materiał: \_\_\_\_\_ €/m

Robocizna: \_\_\_\_\_ €/m

Cena końcowa: \_\_\_\_\_ €/m