



Schlüter®-DILEX-EZ 70

Profil dylatacyjny
do wbudowania w zaprawie

4.2

Opis techniczny produktu

Zastosowanie i funkcja

Schlüter®-DILEX-EZ 70 jest specjalnym profilem wykonanym z połączenia twardego/ miękkiego PCV służącym do wykonywania spoin dylatacyjnych w okładzinach z płyt klinkierowych, płytek ceramicznych, płyt z kamienia naturalnego i kamienia sztucznego osadzanych na zaprawie. Profil o wysokości 70 mm można dopasować do aktualnej grubości warstw konstrukcji przez odłączanie poszczególnych jego segmentów.

Aby uniknąć niekontrolowanego tworzenia się zarysowań, podbudowa z zaprawy i posadzka dzielone są na dopuszczalnej wielkości pola za pomocą profili Schlüter®-DILEX-EZ 70.

Środkowa część profilu z miękkiego PCV przejmuje naprężenia ściskające powstające na skutek ruchów zaprawy.

Ewentualnie występujące naprężenia rozciągające nie mogą zostać przejęte przez profil, gdyż jego boki nie dają się odpowiednio silnie zakotwić w zaprawie. Krawędzie boczne profilu z twardego PCV chronią brzegi materiału okładzinowego przed mechanicznymi obciążeniami dynamicznymi, należy przy tym jednak uwzględnić granice mechanicznej wytrzymałości profili z PCV stosowanych do ochrony krawędzi.

Material

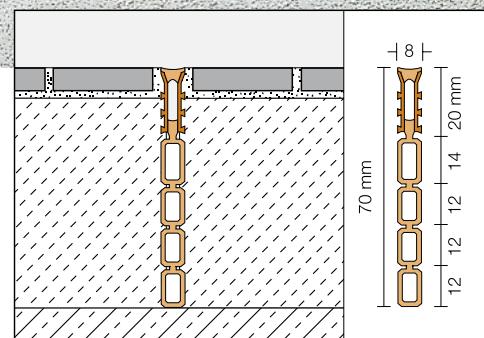
Schlüter®-DILEX-EZ wykonany jest z połączenia materiałów: elementy boczne wykonane są z twardego PVC i połączone są pomiędzy sobą miękką wkładką z PVC. Górne połączenie wykonane jest jednocześnie jako widoczna powierzchnia licowa. Dolna część profili wykonana jest z osobnych segmentów z miękkiego PVC. Górne elementy profilu mają ukształtowane



odpowiednie wyprofilowanie wspomagające ich zakotwienie.

Właściwości materiału i zakres zastosowania:

Materiał jest odporny na oddziaływanie środków chemicznych, jakim zwykle poddawane są okładziny z płytek ceramicznych. Schlüter®-DILEX-EZ 70 stosowany jest do wykonywania spoin dylatacyjnych w okładzinach z płytek i płyt układanych na zaprawie grubowarstwowej. Profil dzieli poszczególne pola posadzki i niweluje w swojej środkowej części z miękkiego PVC występujące w powierzchni naprężenia. Należy sprawdzić możliwość stosowania profilu z szczególnych przypadkach w zależności od oczekiwanych oddziaływań chemicznych, obciążeń mechanicznych i innych.





Obróbka

1. Schlüter®-DILEX-EZ 70 należy dostosować do wymaganej wysokości konstrukcji przez ewentualne oddzielenie poszczególnych segmentów profilu.
2. Profil układa się przy brzegu gotowego pola posadzki, tak aby jego górna krawędź licowała z powierzchnią posadzki. Schlüter®-DILEX-EZ 70 musi z boków całkowicie być osadzony w zaprawie.
3. Graniczące pole posadzki wykonać tak, aby jego powierzchnia licowała z górną krawędzią profilu. Schlüter®-DILEX-EZ 70 musi z boków być całkowicie osadzony w zaprawie.
4. Następnie należy wypełnić pozostawioną przestrzeń spoiny pomiędzy profilem a posadzką materiałem spoinowym.

Wskazówki

Schlüter®-DILEX-EZ 70 jest odporny na rozwój grzybów i bakterii i nie wymaga żadnej szczególnej pielęgnacji czy konserwacji. Czyści się go jednocześnie z płytkami ogólnie dostępnymi, domowymi środkami czystości.

Formularz kosztorysowy:

_____m bieżące Schlüter®-DILEX-EZ 70 jako profil dylatacyjny do posadzek układanych w zaprawie, składający się z dolnej części z nadających się do oddzielenia segmentami do dopasowania do wymaganej wysokości konstrukcji i górnej części profilu z bocznymi elementami z twardego PVC wyprofilowanymi w celu zakotwienia i z elastyczną wkładką z miękkiego PVC (w kolorze szarym) dostarczyć i przy zachowaniu wskazówek producenta prawidłowo zamontować w posadzce, tak aby licował z powierzchnią posadzki.

- miękkiego PCV (szary)
- miękkiego PCV z dekoracyjną mosiężną powierzchnią licową
- miękkiego PCV z dekoracyjną chromową powierzchnią licową

przy wbudowywaniu górną część profilu licując z powierzchnią płytek.

Kolor: _____

Nr artykułu: _____

Materiał: _____ €/m

Robocizna: _____ €/m

Cena końcowa: _____ €/m



Przegląd produktów:

Schlüter®-DILEX-EZ 70

Kolory: G = szary

długość: 2,50 m

Kolory	G
H = 70 mm	•