



Schlüter®-KERDI-FIX

Klej montażowy
do trwałych i mocnych połączeń

8.3

Opis techniczny produktu

Zastosowanie i funkcja

Schlüter-KERDI-FIX jest elastycznym klejem montażowym na bazie polimeru typu MS. Nadaje się on do wykonywania szczelnych połączeń uszczelnienia zespolonego Schlüter-KERDI z innymi fragmentami budynku, takimi jak drzwi balkonowe i tarasowe, elementy okien, obróbki blacharskie lub profile brzegowe Schlüter-BARA. Schlüter-KERDI-FIX nadaje się także bardzo dobrze do sklejanie płyt Schlüter-KERDI-BOARD lub przyklejania ich do innych fragmentów budynku. Poza tym KERDI-FIX można stosować także do klejenia wielu innych materiałów.

Materiał

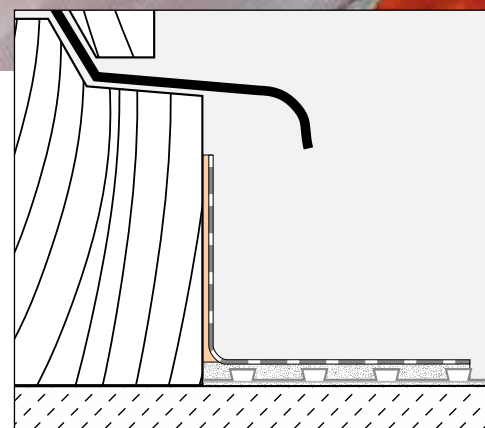
Schlüter-KERDI-FIX jest jednoskładnikową masą klejącą i uszczelniającą na bazie silnie modyfikowanych polimerów. Materiał ten nie należy do materiałów niebezpiecznych i może być usuwany wg wytycznych nr 080499, dotyczących odpadów.

Właściwości materiału i obszary stosowania:

Schlüter-KERDI-FIX jest bez zapachu, jest odporny na działanie promieni UV i czynników atmosferycznych, co pozwala, aby był stosowany na zewnątrz. Klej ten jest elastyczny, wolny od rozpuszczalników i przylega dobrze prawie do wszystkich materiałów, takich jak drewno, kamień, beton, metal, szkło i wielu tworzyw sztucznych. Schlüter-KERDI-FIX może być stosowany jako klej, jak również materiał uszczelniający i nadaje się do spoin wykonywanych



na połączeniach oraz spoin dylatacyjnych (nie jest dopuszczalne zastosowanie go jako spoiny dekoracyjnej w obszarze pod wodą). Schlüter-KERDI-FIX może być pokryty prawie wszystkimi farbami na bazie żywic alkidowych lub farb dyspersyjnych. Zastosowanie materiału powinno zostać w szczególnych przypadkach sprawdzone w zależności od oczekiwanego rodzaju obciążenia chemicznego i mechanicznego.





Obróbka

Podłoże powinno być nośne i wystarczająco stabilne. Powierzchnia, na którą ma być naniesiony klej musi nadawać się do klejenia, być przyczepna i oczyszczona z wszelkich luźnych zanieczyszczeń. Materiały, na które nanoszony jest klej, nie mogą zawierać żadnych luźnych elementów, które później zmniejszają przyczepność. Jego przydatność należy ewentualnie sprawdzić na miejscu, wykonując próby.

Schlüter-KERDI-FIX jako klej montażowy:

nanieść Schlüter-KERDI-FIX pasmami lub punktowo. Aby uzyskać całkowite utwardzenie na materiałach niechłonnych lub ekstremalnie suchych, KERDI-FIX może być dodatkowo zwilżony wodą. W czasie tworzenia się „skórki” sklejać elementy muszą być połączone, spryskiwanie KERDI-FIX wodą skraca czas tworzenia się naskórki. W razie potrzeby elementy powinny być zabezpieczone lub unieruchomione w stabilnym położeniu do czasu osiągnięcia pełnej wytrzymałości.

Schlüter-KERDI-FIX jako uszczelnienie:

W celu przyklejenia maty Schlüter-KERDI lub komponentów systemowych Schlüter-KERDI należy nałożyć na podłoże klej KERDI-FIX i rozprowadzić na płasko szpachlą o drobnych zębach. Sklejany materiał należy najszybciej jak to możliwe połączyć na całej powierzchni, unikając tworzenia się pęcherzy powietrza.

Zaleca się, aby w celu dobrego docięnięcia kleju do sklejanego materiału, prowadzić gładką stronę kielni ukośnie po pasmach maty KERDI i mocno ją przyciskając. Można też użyć specjalistycznego walca dociskowego. Należy unikać tworzenia się pęcherzy powietrza.

KERDI-FIX jako spoina dekoracyjna:

Przed nałożeniem kleju KERDI-FIX do spoin, ich brzegi powinny być odpowiednio oklejone, np. taśmą maskującą. Taśma klejąca nie może przy tym wchodzić do spoiny. Aby uniknąć połączenia kleju z podłożem należy wcisnąć do spoin sznur dylatacyjny o odpowiedniej średnicy.

Spoiny należy wypełnić Schlüter-KERDI-FIX możliwie bez pustych przestrzeni, a nadmiar kleju zdjąć przy pomocy szpachelki. Następnie można usunąć taśmę klejącą, a spoinę wygładzić wodą lub odpowiednim preparatem do wygładzania.

Uwaga: spoiny wypełnione klejem wymagają konserwacji.

Wskazówki

Magazynowanie

Schlüter-KERDI-FIX w nienaruszonym opakowaniu - w miejscu chłodnym, ale zabezpieczonym przed mrozem - przechowywać 18 miesięcy. Po otwarciu kartuszy skraca się ich czas magazynowania.





Zużycie dla Schlüter®-KERDI-FIX

- 5 cm połączenie z pionowymi elementami budynku:

zużycie/m	ok.	= 45 g
wydajność		= 10 m

Schlüter®-KERDI-FIX

G = szary, BW = biel brylantowa

Kolor	G	BW
Kartusz 290 ml	•	•

Przegląd produktów

Dane techniczne:

Kolor	szary / biel brylantowa
Surowiec podstawowy	polimer modyfikowany silylem (SMP)
Mechanizm twardnienia	twardnienie poprzez wilgoć
Ciężar właściwy	ok. 1,5 g/ml
Zawartość rozpuszczalników	0%
Zawartość izocyjaninu	0%
Zawartość sykatywy	ok. 100 %
Wytrzymałość na ścinanie drewno bukowe/drewno bukowe	ok. 3 N/mm ²
Wytrzymałość na ścinanie alu./alu.	ok. 2 N/mm ²
Wydłużenie przy zrywaniu	ok. 200 %
Naskórkowanie po	ok. 10 minutach
Wyschnięcie całkowite (+23 °C/50 % r.F.)	3 mm na 24 godziny
Dopuszczalny ruch całkowity	ok. 20 %
Temperatura obróbki	nie używać przy temp. poniżej +5 °C
Odporność na temperatury	-40 °C do +110 °C
Odporność na wilgoć	bardzo dobra
Odporność na mróz	po stwardnieniu jest odporny na mróz
Kartusz	420 g (290 ml)

Czas optymalnej obróbki i szybkości twardnienia są zależne od temperatury, wilgotności powietrza i wilgotności podłoża.

